



Développement transfrontalier de matériaux composites polymère-chanvre

- R&D
- Veille technologique
- Journées thématiques transfrontalières
- Sensibilisation des industriels
- Dissémination et valorisation des résultats

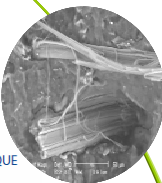
Thèse transfrontalière



Caractérisation de la matière chanvre



Étude de l'interface chanvre-polymère



Formulation et élaboration des composites



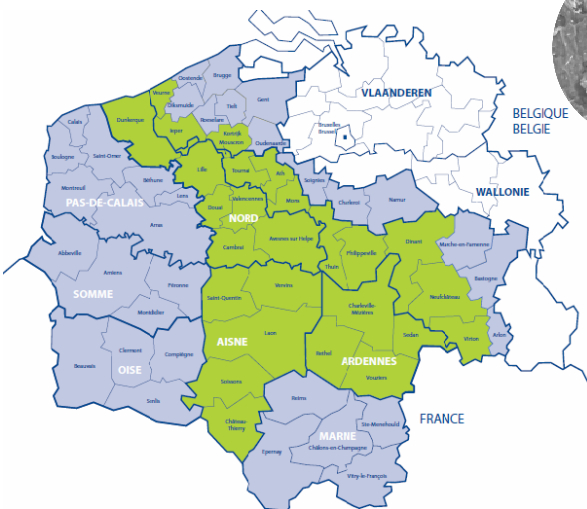
Évaluation des propriétés



Interreg efface les frontières

INTERREG IV

France - Wallonie - Vlaanderen



Zone éligibles
Zones adjacentes

Contacts :

- Gembloux Agro-Bio Tech (Belgique): J.-Luc Wertz
Jean-Luc.Wertz@ulg.ac.be
- Certech (Belgique): Bénédicte Goffin
benedicte.goffin@certech.be
- INRA (France) : Johnny Beaugrand
beaugrand@lille.inra.fr
- CRITT MDTS (France): Luminita Iordache
l.iordache@critt-mdts.com

Partenaires



Opérateurs associés

